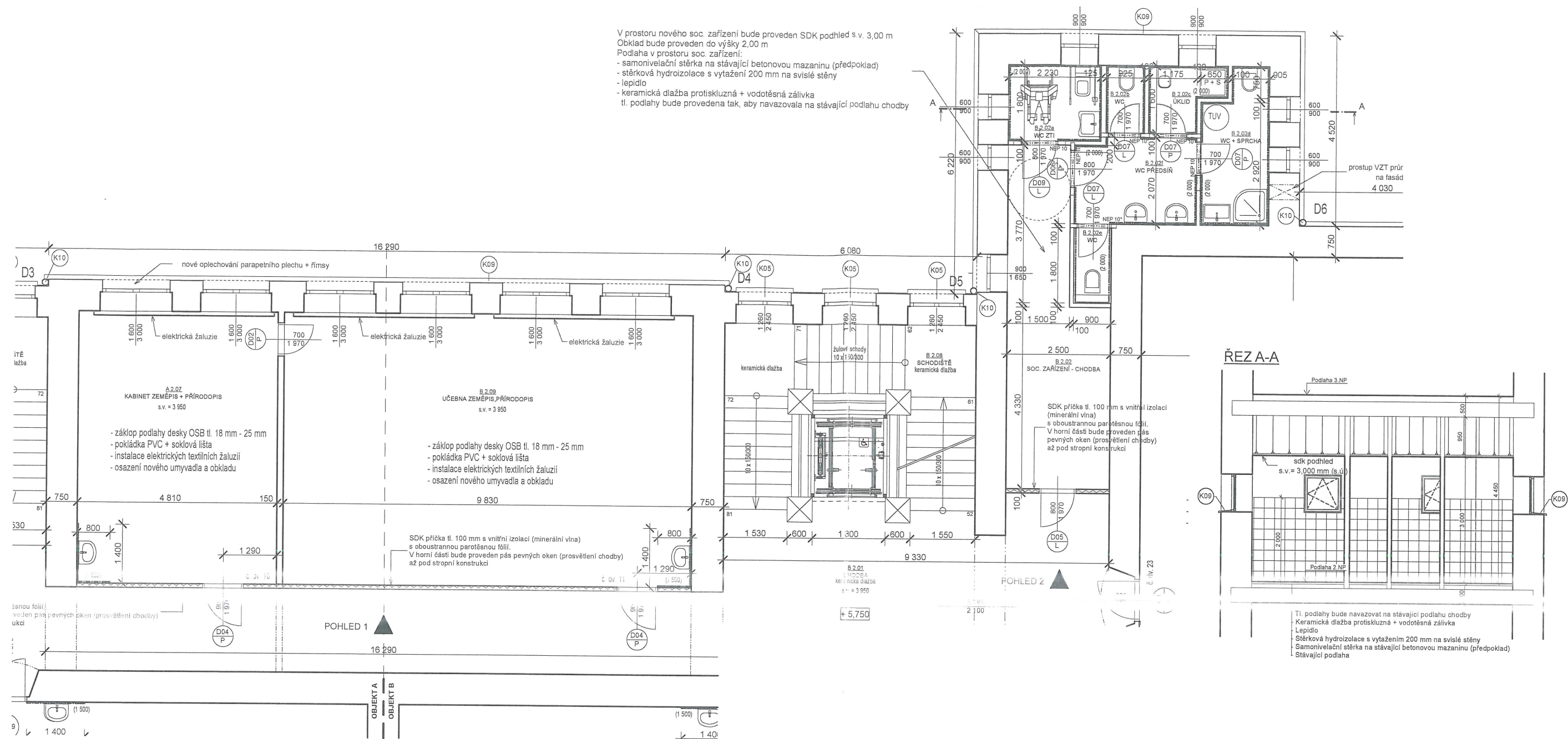
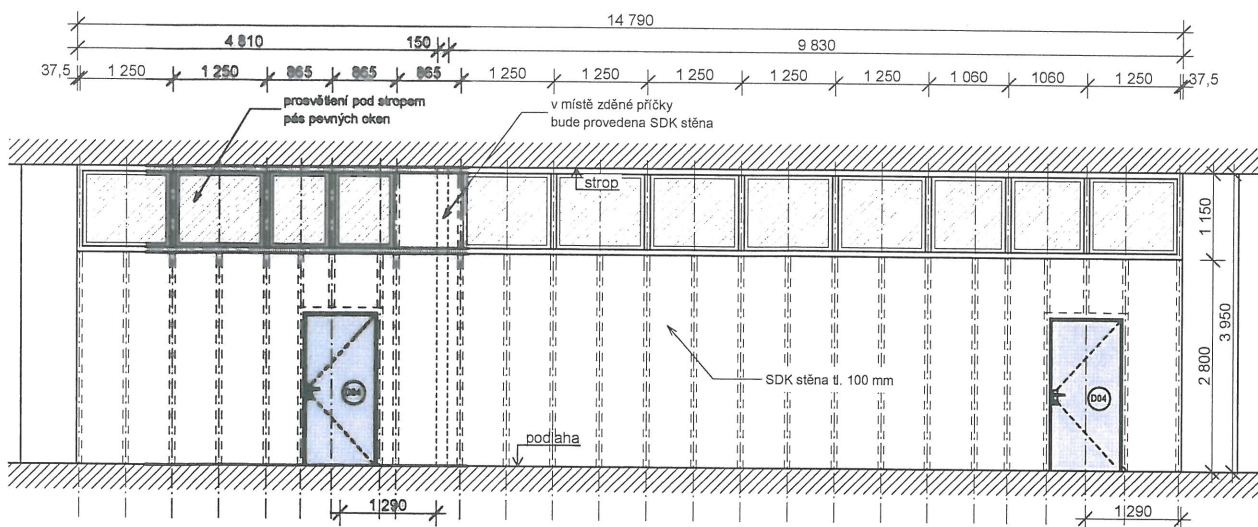


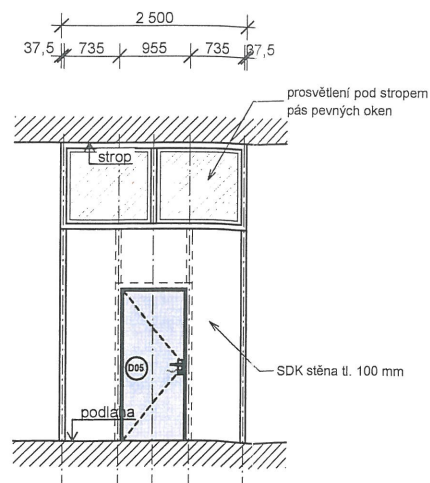
V prostoru nového soc. zařízení bude proveden SDK podhled s v. 3,00 m
Obklad bude proveden do výšky 2,00 m
Podlaha v prostoru soc. zařízení:
- samonivelační stěrka na stávající betonovou mazaninu (předpoklad)
- stěrková hydroizolace s vytažením 200 mm na svislé stěny
- lepidlo
- keramická dlažba protiskluzná + vodotěsná záhlívka
tl. podlahy bude provedena tak, aby navazovala na stávající podlahu chodby



POHLED 1 - NA SDK STĚNU



POHLED 2 - NA SDK STĚNU



±0,000 = 426,600 m.n.m. podlaha hlavního vstupu



ZMĚNA Č. 1 - 08/2017

HIP:	Zodpovědný projektant:	Vypracoval:	PROJEKTOVÉ PRÁCE Milena Petrmichlová V Šipce 9, Pízeň m.petrmichlova@seznam.cz	
Ing. Oldřich Blinkal	Ing. Oldřich Blinkal	Milena Petrmichlová		
		Petrmichlová		
Investor:	Město Kynšperk nad Ohří, Jana A. Komenského 221		Formát:	A3
Umístění stavby:	parc. č. 1002, 1003, 1005/3, k.ú. Kynšperk nad Ohří,		Datum:	08/2017
Akce: Rekonstrukce objektu ZŠ , Jana A. Komenského 540, Kynšperk nad Ohří			Účel:	JPD
			Měřítko:	1 : 100
Objekt:	D.1 Dokumentace stavebního a inženýrského objektu		13a	
	D.1.1 Architektonicko - stavební řešení			
	D.1.1a Rekonstrukce ZŠ - obj. SO 01			
Obsah výkresu:	Půdorys 2.NP - učebna A2.07, B2.09, SOC. ZAŘÍZENÍ B2.02a-f			